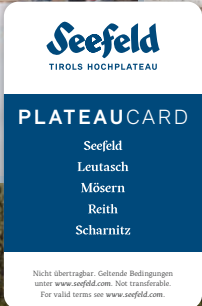


Seefeld

TIROLS HOCHPLATEAU



ERLEBNISSE UND BONUSANGEBOTE DER GÄSTEKARTE PLATEAUCARD

Winter 2025/26 und Sommer 2026

www.seefeld.com

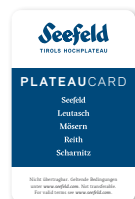
EINE GÄSTEKARTE, ECHT VIELE ERLEBNISSE.

Eindrucksvolle Vielfalt entdecken, zur Ruhe kommen, abschalten und genießen: Das regionale Gästekartenprogramm bietet ganzjährig exklusive oder stark ermäßigte Erlebnisse für Jung und Alt.

INHALT

Erlebnisse Winter	3	Bonusangebote	51
Erlebnisse Sommer	27	Ganzjährig	52
		Winter	57
		Sommer	61

EXKLUSIV FÜR GÄSTEKARTENBESITZER



GÄSTEKARTE = FAHRKARTE

6 Buslinien & 1 Bahnstrecke:
Optimal aufeinander abgestimmt!
www.seefeld.com/mobilitaet-vor-ort →



ÖFFI-TIPP:

Mit der Web-App NaturTrip mit dem Bus oder Zug direkt zum Start der Erlebnisprogrammpunkte:
naturtrip.seefeld.com



WINTER-ERLEBNISSE ECHT EINZIGARTIG

Wie Sie teilnehmen können:

Die regionale Gästekarte erhalten Sie bei Anreise direkt vom Vermieter. Erlebnisse können beim Vermieter, online über den Erlebnisshop (www.seefeld.com/erlebnisse), über den visitSeefeld Guide und in allen Informationsbüros der Region gebucht werden.

Eine **vorherige Anmeldung** ist erforderlich. Die Gästekarte sowie die Buchungsbestätigung müssen beim Guide vorgezeigt werden.

Die Mindestteilnehmerzahl beträgt, außer anders angegeben, drei Personen.



Die AGB der Region Seefeld finden Sie unter www.seefeld.com/agbs.
Stornobedingungen: Keine kostenfreie Stornierung möglich. Bei witterungsbedingter Absage oder bei nicht erreichter Mindestteilnehmerzahl werden Ihnen die Kosten automatisch erstattet. Im Falle einer Absage bekommen Sie am Vortag nach Anmeldeschluss Bescheid.

MONTAG

DEN WILDTIEREN AUF DER SPUR

Geführte Winterwanderung in Leutasch.

(01.12.2025 – 06.04.2026)



Diese winterliche Landschaftsrunde führt über verschneite Wiesen und durch lichte Lärchenwälder vorbei an den Plaikner Mähdern. Unterwegs geht es auf Spurensuche und mit einem Naturparkführer wird die Überlebensstrategie der Wildtiere (Schneehase, Reh, Gams und Hirsch) im Winter näher betrachtet.

Warme Winterkleidung und festes Schuhwerk sind unbedingt notwendig. Kinderpreise gelten von 6 – 15 Jahren.
Hunde sind willkommen.

Wann: 09:45 – ca. 12:45 Uhr

Treffpunkt: Parkplatz Fußballplatz (P21), Weidach, Leutasch

Preis: € 16,00 Erw., € 9,00 K. mit Gästekarte
€ 26,00 Erw., € 16,00 K. ohne Gästekarte

Anmeldung: bis Sonntag, 17:00 Uhr

Teilnehmer: max. 15 Personen

Info & Anmeldung →



MONTAG

ERKUNDUNGSTOUR DURCH SEEFELD

Geführte Zeitreise durch die Dorfgeschichte.

(03.11.2025 – 30.03.2026)



Lernen Sie Seefelds historische Seite, aber auch das Seefeld der Gegenwart, im Rahmen eines abwechslungsreichen Winterspaziergangs kennen. Mit der staatlich geprüften Fremdenführerin Alexandra Glatzl erkunden Sie die gotische Pfarrkirche St. Oswald, das Hotel Klosterbräu und das Wahrzeichen Seefelds, das Seekirchl (ohne Innenbesichtigung).

Gutes Schuhwerk von Vorteil. Hunde sind willkommen.

Wann: 10:00 – ca. 12:00 Uhr

Treffpunkt: Informations- & Mobilitätszentrum Seefeld

Preis: € 12,00 exklusiv mit Gästekarte

Anmeldung: bis Sonntag, 17:00 Uhr

Teilnehmer: max. 30 Personen

Info & Anmeldung →



MONTAG

STREICHELZOO & VEGETARISCHE LANDWIRTSCHAFT

Führung & Blick hinter die Kulissen.

(01.12.2025 – 06.04.2026)



Sigis Sauhaufen – by Hotel Klosterbräu

Bei dieser Führung erhalten Sie einen spannenden Blick hinter die Kulissen, professionell, charmant und für Groß und Klein interessant. Selbstverständlich darf auch gestreichelt werden und wer eine Portion Mut mitbringt, kann versuchen bei den Hühnern ein Ei zu stibitzen. Mit etwas Glück gibt's frische Eier zum Mitnehmen (gegen Gebühr).

Stabiles Schuhwerk und stallfeste Kleidung sind von Vorteil.
Kinderpreise gelten von 6 – 10 Jahren.

Wann: 13:00 – ca. 14:00 Uhr

Treffpunkt: direkt beim Streichelzoo
„Sigis Sauhaufen“, Seefeld

Preis: € 12,00 Erw., € 6,00 K. mit Gästekarte
€ 19,00 Erw., € 9,00 K. ohne Gästekarte

Anmeldung: bis Sonntag, 16:00 Uhr

Teilnehmer: 4 – 16 Personen



Info & Anmeldung →

DIENSTAG

FUNKELNDER WINTERWALD

Eindrucksvolle Wanderung durch das funkelnde Leutaschtal.

(02.12.2025 – 31.03.2026)



Gemeinsam mit unserem Naturführer Bantl Hansi wandern Sie durch den verschneiten Winterwald. Dabei erfahren Sie viel Interessantes über die Natur und den Wald als Lebensraum für die heimische Tier- und Pflanzenwelt. Neben unzähligen Geschichten begleitet der erfahrene Wanderführer diese besondere Naturerfahrung auch mit wertvollen Tipps für einen unvergesslichen Winterurlaub.

Festes, wasserdichtes Schuhwerk und warme Winterkleidung sind unbedingt notwendig. Kinderpreis gilt von 6 – 15 Jahren.

Wann: 10:30 – ca. 13:00 Uhr

Treffpunkt: Parkplatz Rödlach (P11), Moos, Leutasch

Preis: kostenfrei mit Gästekarte
€ 24,00 Erw., € 14,00 K. ohne Gästekarte

Anmeldung: bis Montag, 17:00 Uhr

Teilnehmer: max. 25 Personen



Info & Anmeldung →

DIENTAG

EISBADEN AN DER ISAR

Raus aus der Winterjacke – rein ins kalte Wasser.

(02.12.2025 – 31.03.2026)



Erleben Sie die Kraft des Eisbades – mitten in der atemberaubenden Natur des Isartals. Die Isar bietet die perfekte Kulisse für ein erfrischendes Abenteuer, das Körper und Geist belebt. Sylvie ist begeisterte Eisbaderin und zertifizierte Eisbadentrainerin. Sie weiß, wie gut das Eisbaden tut: Stress fällt ab, mentale Stärke wächst und die gute Laune sprudelt wie das klare Wasser an der Isar. Ob Sie zum ersten Mal eintauchen oder bereits Erfahrung mitbringen, Sylvie begleitet Sie mit wertvollen Tipps und viel Freude – Schritt für Schritt ins kalte Wasser.

Badebekleidung, Handtuch, warmes Getränk und wetterangepasste Kleidung sind unbedingt notwendig. Badeschuhe werden empfohlen bzw. sind je nach Verfügbarkeit auch vor Ort erhältlich. Teilnahme ab 16 Jahren und auf eigene Gefahr, zwischen 16 und 18 Jahren wird die Zustimmung der Eltern benötigt.

Wann: 11:15 – ca. 12:45 Uhr

Treffpunkt: Parkplatz Länd (P2), Scharnitz

Preis: € 26,00 exklusiv mit Gästekarte

Anmeldung: bis Montag, 17:00 Uhr

Teilnehmer: max. 6 Personen



Info & Anmeldung →

DIENTAG

EISSTOCKSCHIESSEN

Einführung in die Tiroler Traditionssportart.

(02.12.2025 – 10.03.2026)



Das Eisstockschießen ist wohl eine der ältesten Sportarten in Tirol. Jeden Dienstag bitten die Eisstockschützen zum abendlichen Eisstockschießen. Neben einer gründlichen Einweisung in die richtige Schwung- und Schubtechnik sowie einem Ausflug in die Regelkunde steht nach 15 – 30 Minuten auch schon das erste Turnier am Programm.

Die Kosten für Stock- und Bahnmieta sind im Preis inkludiert. Teilnahme ab 14 Jahren und auf eigene Gefahr.

Wann: 17:00 – ca. 18:30 Uhr

Treffpunkt: Eisschießbahnen beim Olympiabad/
Kongresszentrum, Seefeld

Preis: € 17,00 exklusiv mit Gästekarte

Anmeldung: bis Montag, 17:00 Uhr

Teilnehmer: max. 20 Personen



Info & Anmeldung →

RODELN UNTER STERNEN

Nachrodeln am Katzenkopf Leutasch.

(20.12.2025 – 15.03.2026)



Nachts sind längst nicht alle Katzen grau: Jeden Dienstag, Donnerstag und Samstag geht am Katzenkopf Leutasch darum das bunte Flutlicht an – für funkelnde Abfahrten auf der Winterrodelbahn „Light Slide“! Eine Rodel kann man sich vor Ort auch einfach ausleihen, der Sessellift ist von 18:00 bis 20:00 Uhr in Betrieb, die Katzenkopfhütte ist für Heißgetränke und herzhaftes Schmankerln bis 22:00 Uhr geöffnet.

Eine Stirnlampe ist als zusätzliche Beleuchtung und zur besseren Sichtbarkeit beim Nachrodeln immer von Vorteil. Kinderpreise gelten von 6 – 15 Jahren. Infos via www.katzenkopf-leutasch.at.

Wann: 18:00 – ca. 20:00 Uhr

Treffpunkt: Talstation Katzenkopf Leutasch in Weidach

Preis: einmalig pro Aufenthalt 50 % Ermäßigung auf das Liftticket (gilt auch auf Studententickets), ermäßigter Preis Bergfahrt € 8,00 Erw., € 4,50 Kinder mit Gästekarte

Anmeldung: keine vorherige Anmeldung erforderlich



Info →

WINTER-WALDBADEN – SHINRIN YOKU

Das besondere Naturerlebnis für alle Sinne aktiviert Ihr positives Körpergefühl und stärkt Ihre Resilienz.

(03.12.2025 – 01.04.2026)



Beim Winter-Waldbaden in alpiner Höhenluft spüren Sie die Kraft und Energie des Winterwaldes. Bei diesem Naturerlebnis entdecken Sie selbst die positiven Auswirkungen des Shinrin Yoku auf Gesundheit, Immunsystem und Wohlbefinden. Mit allen Sinnen wird die Atmosphäre des Waldes aufgenommen. Dabei helfen uns sanfte Sinnes-, Bewegungs- und Atemübungen unser positives Körpergefühl zu aktivieren. Es sind die kleinen und leisen Dinge, die uns intensive Erlebnisse bringen und neue Energie fließen lassen. Erleben Sie eine besondere Auszeit mit Naturcoach und Waldbadeexpertin Verena Hiltolt. Die japanische Art Kraft aus dem Wald zu schöpfen wird schon seit 2016 in Seefeld praktiziert.

Die gemütliche Wanderung findet bei jeder Witterung statt.

Wann: 10:00 – ca. 12:00 Uhr

Treffpunkt: Fiaker-Parkplatz (P3), Seefeld

Preis: € 12,00 mit Gästekarte
€ 23,00 ohne Gästekarte

Anmeldung: bis Dienstag, 17:00 Uhr

Teilnehmer: max. 20 Personen



Info & Anmeldung →

MITTWOCH

BIATHLON-PROBESCHIESSEN

Nordische Schnupperstunde in Leutasch.
(17.12.2025 – 11.03.2026)



Schon einmal daran gedacht, die fesselnde Sportart Biathlon auszuprobieren? Versuchen Sie sich selbst am Biathlon-Gewehr, umgeben von der traumhaften Bergkulisse in Leutasch. Am eigenen Schießstand der Skischule geben Ihnen unsere im Biathlon erfahrenen Lehrer einen Einblick in diesen fantastischen Sport.

Das Schießen ist ab 14 Jahren und ab einer Körpergröße von 140 cm möglich. Die Waffen sind originale Biathlon-Kleinkalibergewehre (5 Schuss pro Person im Liegen). Es ist keine Skiausrüstung nötig.

Den Treffpunkt erreichen Sie vom Parkplatz Fußballplatz (P21) aus nach ca. 300 m in Richtung Westen über den Winterwanderweg (W17) Richtung Kirchplatzl.

Wann: 14:00 – ca. 15:00 Uhr

Treffpunkt: Biathlonanlage der Skischule Leutasch

Preis: € 17,00 exklusiv mit Gästekarte

Anmeldung: bis Dienstag, 17:00 Uhr

Teilnehmer: max. 15 Personen



Info & Anmeldung →

MITTWOCH

BRAUTRADITION & VERKOSTUNG

Kleine Einführung in die Geheimnisse der Braukunst mit geselliger Verkostung hausgebrauter Biersorten.
(05.11.2025 – 29.04.2026)



Im Hotel Klosterbräu, dem ehemaligen Augustinerkloster, lädt Braumeister Florian Bieringer in die historischen Kellergewölbe ein. Hier entstehen seit Jahrhunderten die vollmundigsten Brauschätze der Region. Neben faszinierenden Einblicken in die Geheimnisse der Braukunst steht natürlich auch eine Verkostung der traditionsreichen Bierspezialitäten mit am Programm.

Die Teilnahme ist ab 16 Jahren möglich. Für ein anschließendes Abendessen im historischen Bräukeller empfehlen wir frühzeitig zu reservieren: +43 (0)5212 2621 168.

Wann: 16:00 – ca. 17:00 Uhr

Treffpunkt: im Bräukeller, Seefeld

Preis: € 15,00 mit Gästekarte
€ 26,00 ohne Gästekarte

Anmeldung: bis Dienstag, 17:00 Uhr

Teilnehmer: max. 10 Personen



Info & Anmeldung →

WINTERWANDERUNG NACH MÖSERN

Faszinierende Geschichten über die Bäume.

(04.12.2025 – 26.03.2026)



Diese Winterwanderung führt Sie von Seefeld aus bis zum idyllischen Möserer See. Unterwegs erfahren Sie faszinierende Geschichten über unsere stillen Begleiter – die Bäume. Sie lernen vielfältige Heilkräfte kennen und tauchen in alte Mythen und Legenden ein, die sich um diese majestätischen Wesen ranken. Leckere Rezeptvorschläge aus dem Wald runden den ausgedehnten Spaziergang ab.

Festes, wasserdichtes Schuhwerk und warme Winterkleidung sind unbedingt notwendig. Eine Jause, ein warmes Getränk sowie Wanderstöcke werden empfohlen. Kinder ab 10 Jahren.

Wann: 09:30 – ca. 13:30 Uhr

Treffpunkt: vor der WM-Halle Seefeld

Preis: € 18,00 mit Gästekarte
€ 31,00 ohne Gästekarte

Anmeldung: bis Mittwoch, 17:00 Uhr

Teilnehmer: max. 12 Personen



Info & Anmeldung →

RÄUCHERN

Ein vergessenes Ritual.

(04.12.2025 – 02.04.2026)



Räuchern, ein vergessenes, aber sehr wertvolles Ritual, ist nicht nur zu Weihnachten, sondern das ganze Jahr unterstützend. Bei einem Workshop mit der Mentaltrainerin Sigrid Pichler wird Ihnen gezeigt, welche Harze und Kräuter für gewünschte Wirkungen geeignet sind und wie man sie richtig verwendet. An diesem Nachmittag kreieren Sie Ihre Räucherbündel nach persönlichem Geschmack. Die selbstgemachte Räucherware können Sie dann gerne mit nach Hause nehmen und eine weitere kleine harmonisierende Überraschung wartet auf alle Workshop-Teilnehmer.

Wann: 15:45 – ca. 17:15 Uhr

Treffpunkt: Meditationsraum in der Kreithalm
(THM-Shop, Weidach 381e), Leutasch

Preis: € 19,00 mit Gästekarte
€ 30,00 ohne Gästekarte

Anmeldung: bis Mittwoch, 17:00 Uhr

Teilnehmer: max. 15 Personen



Info & Anmeldung →

DONNERSTAG

KRÄUTER- UND SALBENWORKSHOP

Selbstgemachte Kräutersalben aus natürlichen Zutaten.
(04.12.2025 – 26.03.2026)



Der Donnerstag gehört in Scharnitz unserer erfahrenen Kräuterpädagogin Sabine und ihrer Wiesenapotheke: Im Workshop lernen Sie die Wirkung und Anwendung heimischer Kräuter und Heilpflanzen kennen und kreieren anschließend unter fachkundiger Anleitung eine eigene Kräutersalbe als Souvenir der besonderen Art.

Teilnahme auch für Kinder ab 10 Jahren möglich.

Wann: 17:00 – ca. 18:00 Uhr

Treffpunkt: Naturpark-Infozentrum Scharnitz

Preis: € 12,00 mit Gästekarte
€ 23,00 ohne Gästekarte

Anmeldung: bis Mittwoch, 17:00 Uhr

Teilnehmer: max. 10 Personen



Info & Anmeldung →

DONNERSTAG

RODELN UNTER STERNEN

Nachtrodeln am Katzenkopf Leutasch.
(20.12.2025 – 15.03.2026)



Nachts sind längst nicht alle Katzen grau: Jeden Dienstag, Donnerstag und Samstag geht am Katzenkopf Leutasch darum das bunte Flutlicht an – für funkelnde Abfahrten auf der Winterrodelbahn „Light Slide“! Eine Rodel kann man sich vor Ort auch einfach ausleihen, der Sessellift ist von 18:00 bis 20:00 Uhr in Betrieb, die Katzenkopfhütte ist für Heißgetränke und herzhaftes Schmankerln bis 22:00 Uhr geöffnet.

Eine Stirnlampe ist als zusätzliche Beleuchtung und zur besseren Sichtbarkeit beim Nachtrodeln immer von Vorteil. Kinderpreise gelten von 6 – 15 Jahren. Infos via www.katzenkopf-leutasch.at.

Wann: 18:00 – ca. 20:00 Uhr

Treffpunkt: Talstation Katzenkopf Leutasch in Weidach

Preis: einmalig pro Aufenthalt 50 % Ermäßigung auf das Liftticket (gilt auch auf Stundentickets), ermäßigter Preis Bergfahrt € 8,00 Erw., € 4,50 Kinder mit Gästekarte

Anmeldung: keine vorherige Anmeldung erforderlich



Info →

FUNKELNDE FACKELWANDERUNG

Winterliche Nachtwanderung in Mösern.

(27.11.2025 – 26.03.2026)



Wenn sich die stillen Winternächte über die verschneiten Wiesen und Wälder legen, funkelt das tief unter Mösern liegende Inntal wie ein riesiger Kristall. Im flackernden Fackelschein präsentiert sich das eindrucksvolle Panorama dann von seiner exklusivsten Seite. Gespickt mit interessanten Details aus Mösern, wird die winterliche Nachtwanderung zu einem romantischen Schneespaziergang der außergewöhnlichen Art.

Fackeln inklusive. Warme Winterkleidung und festes Schuhwerk sind unbedingt notwendig. Eine Thermoskanne Tee wird wärmstens empfohlen.

Wann: 20:00 – ca. 21:30 Uhr

Treffpunkt: vor dem Informationsbüro Mösern

Preis: € 14,00 mit Gästekarte
€ 25,00 ohne Gästekarte

Anmeldung: bis Mittwoch, 17:00 Uhr

Teilnehmer: max. 15 Personen



Info & Anmeldung →

SCHANZENREICHES ERLEBNIS IN DER ARENA365

Sprung hinter die Kulissen – nutzen Sie Ihre Chance.

(28.11.2025 – 03.04.2026)



Entdecken Sie die Toni Seelos Schanze in Seefeld im Rahmen einer spannenden Führung. Erleben Sie hautnah, wo sich (inter)nationale Top-Athleten beim Training und in Wettkämpfen messen. Mit dem Schrägaufzug fahren Sie bequem zum Schanzentisch auf 1.284 m Seehöhe. Spüren Sie das Kribbeln, wenn Sie an dem Ort stehen, von dem sonst die Skispringer abheben und lassen Sie den Blick über die imposante Bergwelt schweifen.

Wann: 10:15 – ca. 11:30 Uhr

Treffpunkt: Parkplatz (P15) in der Arena365

Preis: € 12,00 exklusiv mit Gästekarte

Anmeldung: bis Donnerstag, 17:00 Uhr

Teilnehmer: max. 20 Personen



Info & Anmeldung →

KEINE SCHEU VOR ZOTTL & HEU

Besuch der handzahmen Hochlandrinder (Zottl) im sauberen und überdachten Offenstall am Zottlhof.

(28.11.2025 – 03.04.2026)



Ganz nah mit den Zottl (Schottische Hochlandrinder) in deren urtümlich ruhigen und doch spielerisch tobenden Art. Sie genießen das Tierwohl im naturnahen, sauberen Offenstall mit Auslaufgelände und erhalten Einblicke aus dem Leben der Landwirtin Regina & Ausblicke der handzahmen Stallbewohner, die Sie füttern, streicheln, beobachten können und „Hosch scho a Horn dertappt?“ (Hast schon ein Horn angegriffen?) Sind sie warm? Das Drehbuch (Führung) ist geschrieben und dann kann alles passieren...

Warme Winterkleidung und warme Winterstiefel sind von Vorteil. Kinderpreise gelten von 6 – 15 Jahren. Findet bei jeder Witterung statt und auch Hunde können mitgenommen werden.

Wann: 13:30 – ca. 14:30 Uhr

Treffpunkt: Zottlhof (Hofladen), Moos 8c, Leutasch (ca. 100 m entfernt vom Parkplatz & der Bushaltestelle Moos Rödlach)

Preis: € 12,00 Erw., € 7,00 K. mit Gästekarte
€ 23,00 Erw., € 14,00 K. ohne Gästekarte

Anmeldung: bis Donnerstag, 17:00 Uhr

Teilnehmer: max. 25 Personen



Info & Anmeldung →

ALPAKA – WINTERSPAZIERGANG

Das kuscheligste Wandererlebnis des Winters!

(28.11.2025 – 03.04.2026)



Auf diesem funkelnden Winterspaziergang der etwas anderen Art werden Sie unterwegs von flauschigen Alpakas begleitet. Die gutmütigen „Teddybären“ sind entschleunigend und begeistern durch ihre sanfte Ruhe. Nach der Wanderung wärmt man sich im Alpakastall bei Punsch, Glühwein und – natürlich – noch mehr Streicheleinheiten.

Findet bei jeder Witterung statt und wird an die jeweiligen Wetterverhältnisse angepasst. Festes Schuhwerk und warme Winterkleidung sind Voraussetzung. Die Teilnahme von Kindern und Jugendlichen ist nur in Begleitung eines Erwachsenen möglich. Kinderpreise gelten von 4 – 14 Jahren.

Wann: 14:00 – ca. 16:00 Uhr (1 h Gehzeit)

Treffpunkt: Hof der Tiroler Bio Alpakas, Triendlsäule 925, Seefeld

Preis: € 28,00 Erw., € 19,00 K. mit Gästekarte
€ 36,00 Erw., € 24,00 K. ohne Gästekarte

Anmeldung: bis Donnerstag, 17:00 Uhr

Teilnehmer: max. 25 Personen



Info & Anmeldung →

SAMSTAG



SCHNEESCHUHWANDERUNG

Fortgeschrittenes Schneeschuh-Erlebnis am Mühlberg.
(20.12. und 27.12.2025, 03.01., 17.01., 31.01., 14.02., 28.02. und 14.03.2026)



Am Mühlberg nahe Scharnitz stapfen schon etwas erfahrenere Schneeschuhwanderer über funkelnde Schneehänge bis zur ehemaligen Bergstation auf 1.330 Metern. Wer sich für unterwegs auch eine kleine Jause einpackt, genießt oben eine Brotzeit in winterlicher Stille. Anschließend geht es weiter durch den Winterwald und zurück nach Scharnitz.

Gute Winterstiefel und warme, wetterfeste Kleidung sind wichtig, eine Thermoskanne Tee sicher auch. Die Leihgebühr für die Schneeschuhe ist im Preis inkludiert.

Wann: 09:45 – ca. 13:45 Uhr

Treffpunkt: Parkplatz Mühlberg (P4), Scharnitz

Preis: € 21,00 mit Gästekarte
€ 32,00 ohne Gästekarte

Anmeldung: bis Freitag, 17:00 Uhr

Teilnehmer: max. 10 Personen



Info & Anmeldung →

SAMSTAG

BIATHLON-PROBESCHIESSEN

Nordische Schnupperstunde in Seefeld.
(29.11.2025 – 28.03.2026)



Die Faszination des nordischen Sports hat in der Region Seefeld lange Geschichte: Nordische Meisterschaften, olympische Winterspiele und eindrucksvolle Volksläufe sind nur einige der Kompetenzen rund um die Arena365. Immer samstags können Sie sich in der verschneiten Winterkulisse selbst auf die Spuren der nordischen Weltmeister begeben – und sich sogar im Biathlon-Probesschießen beweisen!

Das Probesschießen ist ab 15 Jahren und ab einer Körpergröße von 140 cm möglich. Erwachsene schießen mit originalem Biathlon-Kleinkalibergewehr (fünf Schuss pro Person).

Wann: 14:00 – ca. 15:00 Uhr

Treffpunkt: beim Aufgang ins Stadion unterhalb des WM-Turms, Seefeld

Preis: € 25,00 exklusiv mit Gästekarte

Anmeldung: bis Freitag, 17:00 Uhr

Teilnehmer: max. 15 Personen



Info & Anmeldung →

RODELN UNTER STERNEN

Nachrodeln am Katzenkopf Leutasch.
(20.12.2025 – 15.03.2026)



Nachts sind längst nicht alle Katzen grau: Jeden Dienstag, Donnerstag und Samstag geht am Katzenkopf Leutasch darum das bunte Flutlicht an – für funkelnde Abfahrten auf der Winterrodelbahn „Light Slide“! Eine Rodel kann man sich vor Ort auch einfach ausleihen, der Sessellift ist von 18:00 bis 20:00 Uhr in Betrieb, die Katzenkopfhütte ist für Heißgetränke und herzhaftes Schmankerln bis 22:00 Uhr geöffnet.

Eine Stirnlampe ist als zusätzliche Beleuchtung und zur besseren Sichtbarkeit beim Nachrodeln immer von Vorteil. Kinderpreise gelten von 6 – 15 Jahren. Infos via www.katzenkopf-leutasch.at.

Wann: 18:00 – ca. 20:00 Uhr

Treffpunkt: Talstation Katzenkopf Leutasch in Weidach

Preis: einmalig pro Aufenthalt 50 % Ermäßigung auf das Liftticket (gilt auch auf Studententickets), ermäßigter Preis Bergfahrt € 8,00 Erw., € 4,50 K. mit Gästekarte

Anmeldung: keine vorherige Anmeldung erforderlich

Info →



HARRY'S RODELWORKSHOP

Richtig Rodeln lernen und endlich die Kurve kriegen.
(21.12.2025 – 15.03.2026)



Sie möchten das Beste aus Ihrer Rodel herausholen und endlich die engen Kurven sicher meistern? Harry, zertifizierter Rodelguide aus Leutasch, erklärt Ihnen, wie Sie Ihre Ausrüstung effizient einsetzen, um schneller zu rodeln und gleichzeitig sicherer und kontrollierter zum Stehen kommen. Mit dem Sessellift geht es hoch zur Katzenkopfhütte, wo wir vor der Abfahrt eine Einkehr machen. Für eine optimale Kontrolle benötigen Sie eine lenkbare Rodel – diese ist flexibel und verfügt über abgeschrägte sowie gebogene Schienen.

Erforderliche Ausrüstung: Lenkbare Rodel, Helm, warme Kleidung (inkl. Handschuhe), Ski- oder Sonnenbrille, Schuhe mit gutem Profil, ggf. Grödeln mit kurzen Spikes. Rodel und Helm können vor Ort gegen Barzahlung geliehen werden. Mindestalter: 6 Jahre

Wann: 10:00 – ca. 14:00 Uhr, inkl. 1 h Hütteneinkehr

Treffpunkt: Eingang Talstation Katzenkopflift, Leutasch

Preis: € 38,00 mit Gästekarte
€ 48,00 ohne Gästekarte

Anmeldung: bis Samstag, 17:00 Uhr

Teilnehmer: max. 8 Personen

Info & Anmeldung →

WINTERWANDERN

AUF 142 KM
GERÄUMTEN WEGEN

Sonne im Gesicht, Schnee unter
den Füßen und dieses einmalige
Glücksgefühl im Herzen:
Fühlen Sie sich so richtig obenauf beim
Winterwandern in der Region Seefeld.




HIGHLIGHT
auch im Winter
Weitwandern



SOMMER-ERLEBNISSE ECHT EINZIGARTIG

Wie Sie teilnehmen können:

Die regionale Gästekarte erhalten Sie bei
Anreise direkt vom Vermieter. **Erlebnisse**
können beim Vermieter, online über den
Erlebnishop (www.seefeld.com/erlebnisse),
über den visitSeefeld Guide und in allen
Informationsbüros der Region gebucht werden.

Eine **vorherige Anmeldung** ist erforderlich.
Die Gästekarte sowie die Buchungsbestätigung
müssen beim Guide vorgezeigt werden.

Die Mindestteilnehmerzahl beträgt, außer anders
angegeben, drei Personen.



Die AGB der Region Seefeld finden Sie unter www.seefeld.com/agbs.
Stornobedingungen: Keine kostenfreie Stornierung möglich. Bei witterungs-
bedingter Absage oder bei nicht erreichter Mindestteilnehmerzahl werden
Ihnen die Kosten automatisch erstattet. Im Falle einer Absage bekommen Sie
am Vortag nach Anmeldeschluss Bescheid.

„HOCH HINAUS“ AM KATZENKOPF

Berg- und Talfahrt am Katzenkopf.

(vsl. ab 01.05.2026 jeden Sa., So. & Feiertag, vom 20.06. – 13.09.2026 täglich, vom 19.09. – 01.11.2026 jeden Sa., So. & Feiertag)



Einmalig pro Aufenthalt 50 % Ermäßigung entweder auf eine Berg- und Talfahrt am Katzenkopf (ohne Mitnahme von Sportgeräten) oder auf eine Bergfahrt mit dem Sessellift und Abfahrt mit der Sommerrodelbahn „Wildcat“. Entscheiden Sie an der Kassa, ob Sie den Weg ins Tal ganz entspannt mit dem Sessellift oder lieber rasant über die Sommerrodelbahn bestreiten möchten.

Die Ermäßigung ist einmalig einlösbar. Kinderpreise gelten von 6 – 15 Jahren, die Preise für Jugendliche von 16 – 17 Jahren.

Wann: vsl. ab 01.05.2026 jeden Sa., So. & Feiertag, vom 20.06. – 13.09.2026 täglich, vom 19.09. – 01.11.2026 jeden Sa., So. & Feiertag

Wo: Talstation Katzenkopf Leutasch, Weidach 381a

Preis: reguläre Berg- und Talfahrt:
€ 17,00 Erw., € 16,00 Jgdl., € 10,00 K.
oder reguläre Bergfahrt und 1 Fahrt
Sommerrodelbahn:
€ 17,00 Erw., € 16,00 Jgdl., € 10,00 K.

Anmeldung: keine vorherige Anmeldung erforderlich

Info →



NATURPARK & KARWENDELSCHLUCHT

Eintauchen in den größten Naturpark Österreichs.

(18.05. – 26.10.2026)



Zwischen schroffem Fels und freiem Fall bahnt sich ein Wildbach seinen tosenden Weg durch das Karwendeltal. Über die Jahrtausende schiffte er hier eine eindrucksvolle Schlucht in den Berg und schuf so auch Lebensräume für zahlreiche Tierarten. Im Rahmen dieser eindrucksvollen Naturführung lernen Sie die besondere Landschaft des Karwendelgebirges, seine üppige Artenvielfalt und faszinierenden Perspektiven kennen.

Festes Schuhwerk und wetterfeste Kleidung sind unbedingt erforderlich, eine Flasche Bergquellwasser und eine kleine Jause sind auch von Vorteil.

Wann: 09:15 – ca. 14:15 Uhr

Treffpunkt: Naturpark-Infozentrum Scharnitz

Preis: € 19,00 mit Gästekarte
€ 30,00 ohne Gästekarte

Anmeldung: bis Sonntag, 17:00 Uhr

Teilnehmer: max. 12 Personen

Info & Anmeldung →



MONTAG

DEM KLIMAWANDEL AUF DER SPUR

Auf einer gemeinsamen Wanderung entlang der Karwendelschlucht.

(01.06., 06.07., 03.08., 07.09. und 05.10.2026)



Eine einfache Wanderung geleitet vom Klimapädagogen Hermann Sonntag durch verschiedene Lebensräume, die den Klimawandel Schritt für Schritt erlebbar macht. Vom Naturpark-Infozentrum Scharnitz aus geht es auf eine attraktive und vielfältige Runde mit alpinem Wildfluss, Bergwald, Gamslebensraum und Flusseinzugsgebiet.

Festes Schuhwerk und wetterfeste Kleidung sind unbedingt erforderlich, eine Flasche Bergquellwasser und eine kleine Jause sind auch von Vorteil.

Wann: 09:15 – 14:15 Uhr

Treffpunkt: Naturpark-Infozentrum Scharnitz

Preis: € 19,00 mit Gästekarte
€ 30,00 ohne Gästekarte

Anmeldung: bis Sonntag, 17:00 Uhr

Teilnehmer: max. 12 Personen



Info & Anmeldung →

MONTAG

STREICHELZOO & VEGETARISCHE LANDWIRTSCHAFT

Führung & Blick hinter die Kulissen.

(08.06. – 26.10.2026)



Sigis Sauhaufen – by Hotel Klosterbräu
Spannende Blicke hinter die Kulissen, professionell, charmant und für Groß und Klein interessant. Im Streichelzoo darf ausgiebig gestreichelt werden und wer etwas Mut mitbringt, darf sogar versuchen bei den Hühnern ein Ei zu stibitzen! (Mitnahme gegen Gebühr.)

Stabiles Schuhwerk und stallfeste Kleidung sind von Vorteil.
Kinderpreise gelten von 6 – 10 Jahren.

Wann: 11:00 – ca. 12:00 Uhr

Treffpunkt: direkt beim Streichelzoo
„Sigis Sauhaufen“, Seefeld

Preis: € 12,00 Erw., € 6,00 K. mit Gästekarte
€ 19,00 Erw., € 9,00 K. ohne Gästekarte

Anmeldung: bis Sonntag, 16:00 Uhr

Teilnehmer: 4 – 16 Personen



Info & Anmeldung →

GOLF SCHNUPPERN

Einmaliges Spezialangebot für Neueinsteiger/Anfänger.
(04.05. – 05.10.2026)



Im Herzen Seefelds, in atemberaubender Kulisse eingebettet in Karwendel, Wettersteingebirge und Mieminger Kette, liegt einer der prachtvollsten 9-Loch-Plätze der Alpen: Der Golfclub Seefeld Reith besticht vor allem durch sein großzügiges Trainingsareal und ist auch ohne Clubmitgliedschaft bespielbar. Einmaliges Spezialangebot für Neueinsteiger/Anfänger „50 Min. Golf Schnuppern“ (in der Gruppe) am Golfplatz direkt im Zentrum Seefelds – Golfclub Seefeld Reith. Platzbenutzung, Rangebälle und Leihschläger sind bei diesem Angebot selbstverständlich inklusive.

Wann: 14:00 – 14:50 Uhr

Treffpunkt: an der Rezeption des
Golfclubs Seefeld Reith

Preis: € 26,00 exklusiv mit Gästekarte

Anmeldung: bis Sonntag, 17:00 Uhr

Teilnehmer: max. 10 Personen



Info & Anmeldung →

SONNENUNTERGANGSTOUR AUF DEN GSCHWANDTKOPF

Geführte Wanderung zum Tagesausklang.
(06.07. – 24.08.2026)



Ein Guide der Bergschule Tirol führt Sie von Mösern aus auf den Gschwandtkopf, welcher nicht nur eine herrliche Aussicht auf die umliegende Landschaft, sondern auch eine einzigartige Kulisse für wunderschöne Sonnenuntergänge bietet. Genießen Sie die bezaubernde Magie des Sonnenuntergangs am Gschwandtkopf und erleben Sie, wie die Sonne langsam hinter den majestätischen Bergen versinkt, die Landschaft in warmes, goldenes Licht taucht und den Himmel in ein Farbspektakel verwandelt. Ein atemberaubendes Erlebnis mit unvergesslichen Erinnerungen.

Gutes Schuhwerk und Wanderbekleidung sind Voraussetzung.
Eine Flasche Wasser und ein Riegel sind sicher auch von Vorteil.
Hunde sind gerne willkommen.

Wann: 18:00 – ca. 21:00 Uhr

Treffpunkt: Informationsbüro Mösern

Preis: € 15,00 mit Gästekarte
€ 24,00 ohne Gästekarte

Anmeldung: bis Sonntag, 17:00 Uhr

Teilnehmer: max. 15 Personen



Info & Anmeldung →

SONNENAUFANGSTOUR AUF DEN GSCHWANDTKOPF

Geführte Wanderung mit spektakulärem Gipfelfinale.
(02.06. – 13.10.2026)



Die Bergschule Tirol punktet mit zertifizierten Wanderführern, die echte Frühaufsteher sind. Immer dienstags schnürt ein Guide im Morgenrauen die Wanderschuhe und steigt zum Sonnenaufgang mit Ihnen auf den Gschwandtkopf. Oben am Berg ist die Luft tafrisch und die Gipfel glühen in den ersten Sonnenstrahlen wie flüssiges Gold – den schönsten Schatz der Alpen hat man hier vielleicht schon gefunden.

Gutes Schuhwerk und Wanderbekleidung sind Voraussetzung. Eine Flasche Wasser und ein Riegel sind sicher auch von Vorteil. Es werden ca. 300 Höhenmeter überwunden, Hunde sind gerne willkommen.

Wann: 05:15 – ca. 08:15 Uhr | 02.06. – 30.06.
05:30 – ca. 08:30 Uhr | 07.07. – 28.07.
06:00 – ca. 09:00 Uhr | 04.08. – 25.08.
06:30 – ca. 09:30 Uhr | 01.09. – 29.09.
07:00 – ca. 10:00 Uhr | 06.10. – 13.10.

Treffpunkt: Kassa bei der Talstation Gschwandtkopf

Preis: € 15,00 mit Gästekarte
€ 24,00 ohne Gästekarte

Anmeldung: bis Montag, 17:00 Uhr

Teilnehmer: max. 15 Personen

Info & Anmeldung →



ARENA365 & BIATHLON PROBESCHIESSEN

Eintauchen in die nordische Wettkampfgeschichte.
(19.05. – 20.10.2026)



Die Faszination des nordischen Sports hat in der Region Seefeld lange Geschichte: Nordische Meisterschaften, olympische Winterspiele und eindrucksvolle Volksläufe sind nur einige der sportlichen Meilensteine rund um die Arena365. Immer dienstags können Sie sich dort auch selbst auf die Spuren der nordischen Weltmeister begeben – und sich sogar im Biathlon-Probeschießen beweisen!

Das Probeschießen ist ab 15 Jahren und ab einer Körpergröße von 140 cm möglich.

Wann: 09:30 – ca. 11:30 Uhr

Treffpunkt: beim Aufgang ins Stadion
unterhalb des WM-Turms, Seefeld

Preis: € 27,00 exklusiv mit Gästekarte

Anmeldung: bis Montag, 17:00 Uhr

Teilnehmer: max. 20 Personen

Info & Anmeldung →



NATUR ERLEBEN

Mit allen Sinnen echte Naturvielfalt entdecken.

(19.05. – 20.10.2026)



Bantl Hansi kennt das Leutaschtal wie kaum ein anderer: Die Wälder und Wiesen, jeder Winkel und jeder Grashalm birgt hier Geschichten. Im Rahmen einer aufmerksamen Wanderung durch die Leutascher Auen, Moore, Wiesen und Wälder lernen Sie die botanischen Kostbarkeiten gemeinsam (er-)kennen. Unterwegs teilt der erfahrene Wanderführer sein vielfältiges Wissen und lehrt den respektvollen Umgang mit Mutter Natur.

Wanderschuhe und wetterfeste Kleidung sind von Vorteil, eine Flasche Quellwasser und ein Müsliriegel sicher auch.

Kinderpreise gelten von 6 – 15 Jahren.

Wann: 09:45 – ca. 13:00 Uhr

Treffpunkt: Parkplatz Munde in Moos (P18)
beim Gasthaus Mundestadt, Leutasch

Preis: kostenfrei mit Gästekarte
€ 24,00 Erw., € 14,00 K. ohne Gästekarte

Anmeldung: bis Montag, 17:00 Uhr

Teilnehmer: max. 25 Personen



Info & Anmeldung →

BRAUTRADITION & VERKOSTUNG

Kleine Einführung in die Geheimnisse der Braukunst mit geselliger Verkostung hausgebrauter Biersorten.

(09.06. – 20.10.2026)



Im Hotel Klosterbräu, dem ehemaligen Augustinerkloster, lädt Braumeister Florian Bieringer in die historischen Kellergewölbe ein. Hier entstehen seit Jahrhunderten die vollmundigsten Brauschätze der Region. Neben faszinierenden Einblicken in die Geheimnisse der Braukunst steht natürlich auch eine Verkostung der traditionsreichen Bierspezialitäten mit am Programm.

Die Teilnahme ist ab 16 Jahren möglich. Für ein anschließendes Abendessen im historischen Bräukeller empfehlen wir frühzeitig zu reservieren: +43 (0)5212 2621 168.

Wann: 16:00 – ca. 17:00 Uhr

Treffpunkt: im Bräukeller, Seefeld

Preis: € 19,00 mit Gästekarte
€ 39,00 ohne Gästekarte

Anmeldung: bis Montag, 17:00 Uhr

Teilnehmer: max. 10 Personen



Info & Anmeldung →

SHINRIN YOKU IM MORGENTAU

Das besondere Naturerlebnis für alle Sinne aktiviert Ihr positives Körpergefühl und stärkt Ihre Resilienz.

(20.05. – 21.10.2026)



Kraftort Bergwald – Waldbaden für Early Birds
Erleben Sie ein besonders anregendes Waldbad in den frühen Morgenstunden. Verbunden mit der Natur erwachen sanft Ihre Sinne – der perfekte Start in den Tag. Sie spüren wieder Ihre Verbundenheit zur Natur und tanken frische Energie im erwachenden Wald. Zu früher Stunde ein besonderes Erlebnis! Das Zwitschern der Vögel, der Morgentau, der Duft des Waldes werden Sie verzaubern! Mit Sinnes-, Bewegungs- und Atemübungen aktivieren Sie Ihr positives Körpergefühl. Sanft angeleitet von Naturcoach und Waldbadeprofi Verena Hiltpolt. Naturgenuss pur nach japanischem Vorbild.

Die gemütliche Wanderung findet bei jeder Witterung statt.

Wann: 08:00 – ca. 10:00 Uhr

Treffpunkt: Fiaker-Parkplatz (P3), Seefeld

Preis: € 12,00 mit Gästekarte
€ 23,00 ohne Gästekarte

Anmeldung: bis Dienstag, 17:00 Uhr

Teilnehmer: max. 20 Personen



Info & Anmeldung →

DURCH DIE GLEIRSCHKLAMM

Auf den Spuren der historischen Holzarbeit im Naturpark Karwendel.

(20.05. – 21.10.2026)



Spannende Zeitreise auf den Spuren der Holzarbeiter:
Im 19. Jhdt. wurde das im Karwendel geschlagene Holz auf dem Fluss nach Scharnitz getriftet und dort weiterverarbeitet. Die Naturwanderung folgt den Holzern & Triftern auf beeindruckenden Steigen – anfangs auf Augenhöhe mit dem Wildbach – durch die faszinierende Gleirschklamm. Anschließend geht es über den herrlichen Hochwaldweg zurück nach Scharnitz, wo die Tour mit einem Besuch im Museum Holzerhütte ausklingt.

Festes Schuhwerk und wetterfeste Kleidung unbedingt erforderlich, Trinkflasche und kleine Jause sind ebenfalls von Vorteil.

Wann: 09:15 – ca. 15:00 Uhr

(5 h reine Gehzeit | 470 hm)

Treffpunkt: Naturpark-Infozentrum Scharnitz

Preis: € 19,00 mit Gästekarte
€ 30,00 ohne Gästekarte

Anmeldung: bis Dienstag, 17:00 Uhr

Teilnehmer: max. 12 Personen



Info & Anmeldung →

MITTWOCH

ERKUNDUNGSTOUR DURCH SEEFELD

Geführte Zeitreise durch die Dorfgeschichte.

(13.05. – 21.10.2026)



Lernen Sie Seefeld im Rahmen eines abwechslungsreichen Spazierganges kennen. Mit unseren staatlich geprüften Fremdenführerinnen erkunden Sie die gotische Pfarrkirche St. Oswald, das Hotel Klosterbräu und das Wahrzeichen Seefelds, das Seekirchl. Vom Pfarrhügel genießen wir die prachtvolle Aussicht auf Ihren Ferienort und die Bergwelt. Entdecken Sie mit uns die einzigartige Schönheit Ihres Urlaubsortes!

Gutes Schuhwerk von Vorteil. Hunde sind gerne willkommen.

Wann: 10:00 – ca. 12:00 Uhr

Treffpunkt: Informations- & Mobilitätszentrum Seefeld

Preis: € 12,00 exklusiv mit Gästekarte

Anmeldung: bis Dienstag, 17:00 Uhr

Teilnehmer: max. 20 Personen



Info & Anmeldung →

MITTWOCH

ALPAKA-YOGA UND ACHTSAMKEIT

Flausch für die Seele bei einer Auszeit auf der Alpaka-Weide!

(13.05. – 23.09.2026)



Verbringen Sie Zeit inmitten unserer Alpaka-Herde und finden Sie durch Yoga und Alpaka-Achtsamkeit wieder mehr zu sich selbst. Gönnen Sie sich eine Auszeit vom Alltag und entspannen Sie mit unseren „wolligen Teddybären“ in der Tiroler Bergwelt. Zum Ausklang an die geleiteten Yoga- und Achtsamkeitsübungen, können Sie sich auf der Weide zwischen den Alpakas niederlassen und vom Liegestuhl aus unsere Alpakas noch füttern, beobachten und streicheln.

Bei ungemütlicher Witterung findet nur eine kurze Yoga-Einheit, dafür mehr Achtsamkeitsübungen und Meditation im Stall statt. Die Yogastunde ist für alle geeignet! Mitzubringen: bequeme Kleidung; Decke/Pulli (für die Schlusssentspannung), Yogamatte, wenn vorhanden (alternativ am Hof nach Verfügung ausleihbar)

Wann: 17:00 – ca. 18:30 Uhr

Treffpunkt: Hof der Tiroler Bio Alpakas,
Triendlstraße 925, Seefeld

Preis: € 23,00 mit Gästekarte
€ 29,00 ohne Gästekarte

Anmeldung: bis Dienstag, 17:00 Uhr

Teilnehmer: max. 25 Personen



Info & Anmeldung →

MÄRCHEN – MYTHEN – SAGEN

Zuhören – die eigene Phantasie beflügeln – Kreativität und ein schönes Glas Tee werden nicht fehlen.

(20.05. – 21.10.2026)



Hören Sie überlieferte Geschichten aus der Region Seefeld. Gemütlich beim Märchenstadl, umgeben von schöner Natur, gehen wir auf eine besondere Reise. Eine Reise in die Vergangenheit, die uns geprägt hat und uns die Zukunft zeigt. Hier dürfen Kräuter- und Naturmärchen sowie die japanische Erzählkunst mit dem Kamishibai nicht fehlen. Das Zuhören beflügelt Ihre eigene Phantasie und Kreativität. Die Geschichten zeigen Wege. Verena Hiltolt entführt Sie in die Welt der Märchen, Mythen und Sagen von denen wir heute noch gerne berichten.

Für Erwachsene und Kinder ab 10 Jahren. Kinderpreise gelten von 10 bis 14 Jahren.

Wann: 17:00 – ca. 19:00 Uhr

Treffpunkt: Märchenstadl beim Schmiedhof
(Schulweg 427), Seefeld

Preis: € 14,00 Erw., € 9,00 K. mit Gästekarte
€ 24,00 Erw., € 14,00 K. ohne Gästekarte

Anmeldung: bis Dienstag, 17:00 Uhr

Teilnehmer: max. 15 Personen



Info & Anmeldung →

FÜHRUNG DURCH DEN BIENENLEHRPFAD

Wanderung durch die Welt der Wild- und Honigbienen.

(14.05. – 06.08.2026)



Bis auf 2.500 Höhenmeter fliegen unsere Bienen in den Alpen. Jeden Donnerstag entführt der regionale Imkerverein am Bienenlehrpfad Reith in die faszinierende Welt der fleißigen Bienen. Besonders die über 400 heimischen Wildbienenarten bilden essenzielle Bindeglieder für Vielfalt und Artenreichtum in der Region. Unterwegs werden Ihnen die komplexen Zusammenhänge zwischen Bienen, Mensch und Natur anschaulich erklärt und spielerisch zugänglich gemacht.

Wanderschuhe und wetterfeste Kleidung von Vorteil.

Kinderpreise gelten von 6 – 15 Jahren.

Wann: 14:00 – ca. 16:30 Uhr

Treffpunkt: Dorfplatz Reith (Römerstr. 16)

Preis: € 12,00 Erw., € 6,00 K. mit Gästekarte
€ 24,00 Erw., € 14,00 K. ohne Gästekarte

Anmeldung: bis Mittwoch, 17:00 Uhr

Teilnehmer: max. 20 Personen



Info & Anmeldung →

RÄUCHERN

Ein vergessenes Ritual.

(14.05. – 22.10.2026)



Räuchern, ein vergessenes, aber sehr wertvolles Ritual, ist nicht nur zu Weihnachten, sondern das ganze Jahr unterstützend. Bei einem Workshop mit der Mentaltrainerin Sigrid Pichler wird Ihnen gezeigt, welche Harze und Kräuter für gewünschte Wirkungen geeignet sind und wie man sie richtig verwendet. An diesem Nachmittag kreieren Sie Ihre Räucherbündel nach persönlichem Geschmack. Die selbstgemachte Räucherware können Sie dann gerne mit nach Hause nehmen und eine weitere kleine harmonisierende Überraschung wartet auf alle Workshop-Teilnehmer.

Wann: 15:45 – ca. 17:15 Uhr

Treffpunkt: Meditationsraum in der Kreithalm
(THM-Shop, Weidach 381e), Leutasch

Preis: € 19,00 mit Gästekarte
€ 30,00 ohne Gästekarte

Anmeldung: bis Mittwoch, 17:00 Uhr

Teilnehmer: max. 15 Personen



Info & Anmeldung →

GOLF SCHNUPPERN FÜR KLEIN UND GROSS

Schnupperkurs für Neueinsteiger und Anfänger.

(14.05. – 22.10.2026)



Entdecken Sie die Faszination des Golfspiels in der Golfanlage Seefeld-Wildmoos im Naturjuwel der Alpen. Unter der professionellen Anleitung von Florian Frischmann, PGA Fully Qualified Golf Professional, lernen Sie im Schnupperkurs die wichtigsten Grundschnitte vom Abschlag bis hin zum Putten. Sie können auf der Driving Range (Übungsanlage) selbst abschlagen und das Einputten am Grün ausprobieren (den Golfball ins Loch spielen).

Alles, was Sie benötigen, ist eine sportliche Bekleidung und die Lust darauf, etwas Neues auszuprobieren. Golfschläger, Range Bälle und Benützung der Übungsanlage sind im Preis inkludiert. Kinderpreise gelten von 6 – 15 Jahren. Der Kurs findet bei jeder Witterung statt, da Teile der Driving-Range überdacht sind.

Wann: 16:00 – ca. 17:00 Uhr

Treffpunkt: Driving Range Golfclub Seefeld-Wildmoos
(Wildmoos 11)

Preis: € 25,00 Erw., € 15,00 K.
exklusiv mit Gästekarte

Anmeldung: bis Mittwoch, 17:00 Uhr

Teilnehmer: max. 12 Personen



Info & Anmeldung →

FREITAG

E-BIKE SUNRISE TOUR

Geführte E-Bike Tour zum Himmelskino.
(05.06. – 16.10.2026)



Diese Route mit einem Bike-Guide der Bergschule Tirol hat landschaftlich viel Abwechslungsreiches zu bieten: Wiesen, Wälder, Berge und traumhafte Aussichten. Vom Brunschkopf auf 1.510 Metern Höhe blickt man von einer modernen Holzplattform über Seefeld, das Wettersteingebirge, die Hohe Munde und die umliegenden Berggipfel.

Am Vorabend können in Seefeld E-Bikes ausgeliehen werden:

Fun Sport Frank (17:00 – 18:00 Uhr), Klosterstr. 608

Holy Bike by Schimeier (17:00 – 18:00 Uhr),

Am Gschwandtkopf 702

Wann: 05:00 – ca. 08:00 Uhr | 05.06. – 26.06.

05:15 – ca. 08:15 Uhr | 03.07. – 31.07.

05:30 – ca. 08:30 Uhr | 07.08. – 28.08.

06:30 – ca. 09:30 Uhr | 04.09. – 25.09.

07:00 – ca. 10:00 Uhr | 03.10. – 17.10.

Treffpunkt: Kassa bei der Talstation Gschwandtkopf

Preis: € 15,00 mit Gästekarte

€ 24,00 ohne Gästekarte

Anmeldung: bis Donnerstag, 16:00 Uhr

Teilnehmer: max. 12 Personen



Info & Anmeldung →

FREITAG

LEUTASCHER WIESENPRACHT

Farbenfrohe Artenvielfalt im Naturpark Karwendel.
(29.05. – 10.07.2026)



Die Leutascher Blumenwiesen sind ein wahrer Biodiversitäts-Hotspot. Aber Wiese ist nicht gleich Wiese! Je nach Standort findet man hier Orchideen, Schmetterlinge & Co. Pflanzen und Insekten hängen wie in einem Netzwerk eng miteinander zusammen – viele haben sich hier sogar spezialisiert.

Gemeinsam mit einem Naturpark-Guide tauchen wir in diese faszinierende Landschaft ein und erfahren bei der abwechslungsreichen Rundwanderung viel zum ökologischen Wert der Blumenwiesen.

Wann: 09:30 – ca. 12:30 Uhr

Treffpunkt: Ganghofmuseum, Kirchplatzl, Leutasch

Preis: € 14,00 mit Gästekarte

€ 24,00 ohne Gästekarte

Anmeldung: bis Donnerstag, 17:00 Uhr

Teilnehmer: max. 12 Personen



Info & Anmeldung →

FREITAG

EISBADEN AN DER ISAR

Raus aus der Komfortzone, rein ins kalte Wasser.
(03.04. – 26.06. und 18.09. – 30.10.2026)



Lust, etwas Neues auszuprobieren? Die Isar in Scharnitz bietet auch im Frühjahr und Herbst die perfekte Kulisse, um sich einer besonderen Herausforderung zu stellen: dem Kaltwasserbaden – bei unter 5 Grad Wassertemperatur auch bekannt als Eisbaden. Es ist ideal für alle, die ihre ersten Schritte ins kalte Nass wagen möchten, ohne gleich in Minusgrade einzutauchen oder die sich auf den Winter vorbereiten möchten. Sylvie Schumann ist zertifizierte Eisbadetrainerin und kennt die kraftvollen Effekte auf Körper und Geist: Die Kälte belebt, entspannt und sorgt für einen echten Glückskick!

Badebekleidung, Handtuch und wetterangepasste Kleidung sind unbedingt notwendig. Teilnahme ab 16 Jahren und auf eigene Gefahr, zwischen 16 und 18 Jahren wird die Zustimmung der Eltern benötigt. Badeschuhe werden empfohlen bzw. sind je nach Verfügbarkeit auch vor Ort erhältlich.

Wann: 09:45 – ca. 11:45 Uhr

Treffpunkt: Parkplatz Länd (P2), Scharnitz

Preis: € 26,00 exklusiv mit Gästekarte

Anmeldung: bis Donnerstag, 17:00 Uhr

Teilnehmer: max. 6 Personen



Info & Anmeldung →

FREITAG

ALPAKA – SPAZIERGANG

Das wohl flauschigste Wandererlebnis überhaupt!
(15.05. – 23.10.2026)



Alpakas sind ja eigentlich die wolligen „Teddybären“ der Anden. Wenn man die gutmütigen Kuscheltiere auf den Bergwiesen und Wäldern der Alpen antrifft, ist das ein außergewöhnliches Erlebnis. Alpakas sind entschleunigend und begeistern durch ihre sanfte Ruhe. Nebenbei lernen Sie auch allerhand Wissenswertes über die liebenswerten Andentiere!

Findet bei jeder Witterung statt und wird an die jeweiligen Wetterverhältnisse angepasst. Wanderschuhwerk und -kleidung sind Voraussetzung. Die Teilnahme von Kindern und Jugendlichen ist nur in Begleitung eines Erwachsenen möglich – Kinderpreise gelten von 4 – 14 Jahren.

Wann: 15:00 – ca. 17:00 Uhr (1 h Gehzeit)

Treffpunkt: Hof der Tiroler Bio Alpakas,
Triendlsäge 925, Seefeld

Preis: € 29,00 Erw., € 19,00 K. mit Gästekarte
€ 36,00 Erw., € 24,00 K. ohne Gästekarte

Anmeldung: bis Donnerstag, 17:00 Uhr

Teilnehmer: max. 25 Personen



Info & Anmeldung →

SAMSTAG

HARRY'S PANORAMATOUR 2000

Geführte Wanderung über die Waldgrenze hinaus.
(16.05. – 24.10.2026)



Diese mittelschwere und ruhige Tour (rot, T3) führt uns den Südwandsteig auf über 2.000 m hinaus - wo Murmeltiere pfeifen und bizarrer Fels sanfte Almwiesen küsst. Bei Lust und ausreichender Kondition gehen wir auf die Gehrenspitze (2.367 m), die uns ein unglaublich schönes Panorama über die Region ermöglicht. Der Gipfel ist ohne Klettern erreichbar und nicht ausgesetzt. Dennoch ist Trittsicherheit ein Muss. Begleitet werden Sie vom ausgebildeten Bergwanderführer Harald Wilhelm aus Leutasch.

Erforderliche Ausrüstung: Gute Berg-/Wanderschuhe, warme Kleidung, Reserveshirt, Regen- und Sonnenschutz, ausreichend Verpflegung.

Wann: 09:00 – ca. 18:00 Uhr, inkl. 1 h Hütteneinkehr

Treffpunkt: Parkplatz P2 Stupfer Gaistal, Leutasch

Preis: € 39,00 mit Gästekarte
€ 49,00 ohne Gästekarte

Anmeldung: bis Freitag, 17:00 Uhr

Teilnehmer: max. 8 Personen



Info & Anmeldung →

BONUSANGEBOTE



NaturTrip



LEICHT ERREICHBARE AUSFLUGSZIELE

Ausflüge innerhalb der Region kinderleicht mit NaturTrip planen – und das komplett mit öffentlichen Verkehrsmitteln.

naturtrip.seefeld.com

365 TAGE MOBIL

Die Gästekarte gilt während des Aufenthalts als Ticket für den Öffi-Verkehr in der Region und bietet zudem eine Anbindung an alle Ausflugsziele und Freizeitangebote. Dafür einfach die PlateauCard im Bus oder in der Bahn (gilt für die Bahnstrecke Seefeld-Scharnitz) vorzeigen und Angebot nutzen.

Die Gästekarte gilt als Fahrkarte für:

- alle **Busverbindungen** der Region (inkl. Wildmoosbus und mit der Linie 434 bis nach Telfs)
- die **Bahnfahrt** zwischen Seefeld und Scharnitz
- ergänzende **Skibusangebote**
- mit der **Reservierungsbestätigung** Ihrer Unterkunft ist am **Anreisetag** die **Fahrt mit den öffentlichen Verkehrsmitteln** von den Ankunftsbahnhöfen Seefeld und Reith bzw. der Flixbushaltestelle in der Region Seefeld bis zu jener der Unterkunft nächstgelegenen Bushaltestelle **kostenfrei** (inkludiert sind die Buslinien 430, 431, 432, 433 und 434 sowie die Seefelder Skibusse)

Die Region bietet:

- 3 Bahnhöfe und 68 Bushaltestellen
- Bahnhofs- und Busterminal direkt am Eingang zur Seefelder Fußgängerzone
- **Fernbus-Haltestelle** in Seefeld
- **Karwendelbahn**: historische Bahnstrecke von der Region Seefeld nach Innsbruck

Mobilitätsservice:

- **Ticketverkauf, Sitzplatz- und Gepäcktransport**-Reservierungen im Informations- und Mobilitätszentrum am Bahnhof Seefeld
- **Mobilitätshotline Infobüro**: +43 5 0880
- detaillierte **Bus- und Zugfahrpläne** (im Linienverkehr gelten die Bestimmungen des VVT)
- Informationen und Tickets online über www.seefeld.com/anreise



OLYMPIABAD SEEFELD

Klosterstr. 600

6100 Seefeld

T. +43 (0)5212 3220

www.olympiabad.at

Ganzjährig reduzierter Eintritt in das Olympiabad Seefeld für Hallenbad und Rutschenparadies (4-Stunden-, Tages- und Abendkarte).



ERLEBNISWELT ALPENBAD LEUTASCH

Weidach 275

6105 Leutasch

T. +43 (0)5214 6380

www.alpenbad-leutasch.com

Ganzjährig reduzierter Eintritt in die ErlebnisWelt Alpenbad Leutasch für Hallenbad und Sauna (4-Stundenkarte, Tages- und Abendkarte).



BERGBAHN KATZENKOPF LEUTASCH

Weidach 381a

6105 Leutasch

T. + 43 (0)5214 6219

www.katzenkopf-leutasch.at

Im Winter (voraussichtlich geöffnet vom 20.12.2025 bis 15.03.2026) ist für alle Langläufer mit Langlauf-ausrüstung und gültigem Loipenticket täglich eine Berg- und Talfahrt inkludiert (zur Anbindung an die Höhenloipe Leutasch-Wildmoos B15 – gilt nur, wenn die Loipe B15 geöffnet ist).

Im Sommer einmalig pro Aufenthalt 50 % Ermäßigung (Details auf Seite 28).

GANZJÄHRIG



KIS – KUNST IN SEEFELD

Kontakt:
Informations- und
Mobilitätszentrum Seefeld
T. +43 (0)50880
www.kunstinseefeld.at

Freier Eintritt in die jeweils aktuelle Ausstellung.
Zeitgenössische Kunst auf internationalem Niveau in
Seefelds Alter Feuerwehrrhalle, Münchner Str. 271.

Öffnungszeiten:

Im Winter 2025/26: 12.12.2025 – 15.03.2026,

Freitag – Sonntag von 15:00 bis 17:00 Uhr

Im Sommer 2026: 19.06.2026 – 27.09.2026,

Freitag – Sonntag von 16:00 bis 18:00 Uhr.



PLATZKONZERTE

Region Seefeld – Tirols Hochplateau
T. +43 (0)50880
www.seefeld.com/events

Freier Eintritt zu allen im Sommer und Winter stattfindenden Platzkonzerten zahlreicher Musikkapellen in der Region Seefeld. Termine und Details erhalten Sie in den Informationsbüros der Region Seefeld und auf www.seefeld.com/events.



HEIMATABEND DER KARWENDLER PLATTLER

Region Seefeld – Tirols Hochplateau
T. +43 (0)50880 540
www.seefeld.com/events

Freier Eintritt zu den Tiroler Abenden mit Brauchtumstänzen der Karwendler Plattler und Live-Musik. Termine und Details erhalten Sie in den Informationsbüros.

GANZJÄHRIG



KULTURHAUS GANGHOFER-MUSEUM LEUTASCH

Kirchplatzl 154
6105 Leutasch
T. + 43 (0)5214 620581
M. +43 (0)664 88005681
www.leutasch.at/
Kulturhaus_Ganghofermuseum

Reduzierter Eintritt zum Preis von € 3,00.

Öffnungszeiten:

Während der Hauptsaison am Dienstag und Mittwoch 10:00 – 12:00 Uhr, am Donnerstag und Freitag 15:00 – 17:00 Uhr. Führungen auf Anfrage (auch außerhalb der Öffnungszeiten).



BERGBAUERNMUSEUM BEIM LANDGASTHOF ROPFERSTUB'M IN BUCHEN

Buchen 6-8
6410 Buchen
T. +43 (0)664 99877470
www.ropferhof.at

Freier Eintritt. Täglich von 10:30 – 18:00 Uhr (ausgenommen Ruhetage der Ropferstub'm) geöffnet. Die digitale Präsentation „Bauernleben“ kann gegen Voranmeldung täglich ab 14:30 Uhr angesehen werden.



BODYPOINT SEEFELD

Mösererstr. 632
6100 Seefeld
T. +43 (0)5212 2063
www.bodypoint.at

Tageskarte Fitnessstudio **nur € 12,00**, Wochenkarte **nur € 30,00**, 2-Wochenkarte **nur € 40,00**, Solarium: 10 Minuten **nur € 8,00**.

GANZJÄHRIG



PHYSIOTHERAPIE IM BODYPOINT SEEFELD

Mösererstr. 632
6100 Seefeld
T. +43 (0)650 7201047
www.bodypoint.at

Sonderpreise für Massage, Physiotherapie oder Lymphdrainage à 30 Minuten um € 35,00, à 45 Minuten um € 53,00. Termin nach Vereinbarung.



CASINO SEEFELD – DAS ERLEBNIS

Bahnhofstr. 124
6100 Seefeld
T. +43 (0)5212 2340
www.seefeld.casinos.at

Casino Seefeld – das Erlebnis – täglich schon ab 14:00 Uhr. Im Casino mit Alpenlook wartet täglich ein breitgefächertes Unterhaltungsprogramm! Ob Roulette, Poker, Black Jack, Macau Baccarat oder Spielautomaten – im Casino Seefeld dreht sich alles ums Glück. Mit Ihrer PlateauCard haben Sie bei einem Casinobesuch schon gewonnen: Sie erhalten **15 % Rabatt** auf das Begrüßungspaket*, welches Begrüßungsjetons im Wert von € 30,00 inkludiert.

Eintritt ab dem vollendeten 18. Lebensjahr im Rahmen der jeweiligen Besuchs- und Spielordnung der Casinos Austria AG. Gültig amtlicher Lichtbildausweis erforderlich.

*Angebot einmalig pro Kalenderjahr und Gast einlösbar.



WANDER- & (E-)BIKE-/ LOIPPENNADEL

SummitLynx – Ihr digitales Gipfel- und Hüttenbuch: Sammeln Sie Punkte und Sie erhalten in einem der Informationsbüros

die Pins zu einem Spezialpreis von € 2,90 mit Gästekarte (auch gegen Vorlage des gedruckten Stempelpasses). App Download: www.summitlynx.com

WINTER



LOIPPENNUTZUNG MIT GÄSTEKARTE:

Tagesticket € 11,00. Ticket für einen Aufenthalt bis sieben Tage € 31,00, bei einem Aufenthalt bis 21 Tage € 47,00. Loipennutzung nur mit gültigem Loipenticket (kein Ticketverkauf auf der Loipe). Die ermäßigten Loipentickets erhalten Sie mit Ihrer Gästekarte bei Ihrem Vermieter, in unseren Informationsbüros, im Onlineshop oder zum Teil auch direkt bei den Ticket-Automaten. **Für Kinder bis zum 15. Geburtstag ist die Loipennutzung kostenfrei.**



MUSEUM HOLZERHÜTTE NATURPARK KARWENDEL

Hinterautalstr. 555a
6108 Scharnitz
T. +43 (0)5 0880 540
www.seefeld.com

Freier Eintritt. Öffnungszeiten: Montags jeweils von 09:00 bis 17:00 Uhr am 22.12. und 29.12.2025, 02.02., 09.02., 16.02. und 23.02.2026. Donnerstags jeweils von 09:00 bis 17:00 Uhr am 25.12.2025, 01.01., 05.02., 12.02., 19.02. und 26.02.2026.



VERLEIH SCHNEESCHUHE UND -STÖCKE SPORT WEDL

Weidach 322g
6105 Leutasch
T. +43 (0)5214 6444
www.sport-wedl.com

Jeden Montag können Sie Schneeschuhe und Stöcke zum **Spezialpreis von € 10,00** ausleihen.



GEFÜHRTE SCHNEESCHUH- WANDERUNG SPORT AKTIV SKI- & SNOWBOARD-SCHULE

Talstation Gschwandtkopflifte Seefeld
T. +43 (0)5212 99870
www.skisportaktiv.at

Sie erhalten **10 % Ermäßigung** auf private Schneeschuhtouren (Schnuppertour – 90 Min. oder Halbtagestour Wildmoos/Lottensee).



ALPIN-PRIVATSTUNDE SKISCHULE & SKIVERLEIH MÖSERN

Möserer Dorfstr. 28
6100 Mösern
T. +43 (0)5212 4736
www.skischule-moesern.com

„Happy Skiing on Wednesday“ – **15 % Rabatt auf Alpin Privatstunden** jeden Mittwoch (ab 12:00 Uhr), ausgenommen 24.12.2025 und 04.03.2026. Die Skiausrüstung kann zum gleichen Rabatt ausgeliehen werden. Voranmeldung erforderlich.



VERLEIH SPORT NORZ LEUTASCH

Weidach 318c
6105 Leutasch
T. +43 (0)5214 6305
www.sport-norz.at

Montags können Sie Schneeschuhe und Stöcke zum **Spezialpreis von € 12,00** (statt € 15,00) ausleihen. **Dienstags** können Sie ein Ski-Tourenset um € 40,00 (statt € 50,00) testen. **Mittwochs** erhalten Sie den Tourenrodel Verleih um € 8,00 (statt € 10,00).

1 TESTEN SIE DIE SKI-OBERKLASSE ZUM PREIS DER MITTELKLASSE

Testen Sie jeden Dienstag einen Ski der Oberklasse zum Preis der Mittelklasse (gilt nur für Tagesmieten).

2 € 5,00 ERMÄSSIGUNG AUF SKISERVICE

Jeden Mittwoch ist Servicetag. Sie erhalten € 5,00 Ermäßigung auf jeden Skiservice (ausgenommen Wachsservice).

3 VERLEIH VON TOP CARVINGSKI KOMPLETTSET

Ski, Schuhe, Stöcke, Helm zum Spezialpreis von € 30,00 jeden Mittwoch (ausgenommen 24.12.2025).

4 € 39,00 SONDERPREIS FÜR TOURENAUSRÜSTUNGEN

Jeden Donnerstag ist Tourentag. € 39,00 für eine komplette Tourenausrüstung zum Leihen (gilt nur für Tagesmieten).

5 € 20,00 SONDERPREIS FÜR LANGLAUFAUSRÜSTUNG SKATING

Jeden Montag ist Skatingtag. € 20,00 für eine komplette Skatingausrüstung zum Leihen (gilt nur für Tagesmieten).

6 € 15,00 SONDERPREIS FÜR LANGLAUFAUSRÜSTUNG KLASSISCH

Jeden Mittwoch ist Klassiktag. € 15,00 für eine komplette Klassikausrüstung zum Leihen (gilt nur für Tagesmieten).

Die Angebote gelten bei den angeführten Verleihstellen auf der folgenden Seite mit der entsprechenden Nummer.

VERLEIHSTELLEN

1 2 4

SAILER SPORTS

Talstation Rosshütte | 6100 Seefeld
T. +43 (0)5212 2530-20 | www.sailer.cc

1 2 4

SCHIMEIER

Am Gschwandtkopf 702 | 6100 Seefeld
T. +43 (0)5212 4152 | www.schimeier.at

1 2 4 5 6

SKI RENT SPORTARTIKEL UND SKI SET

Andreas-Hofer-Str. 292 | 6100 Seefeld
Münchner Str. 445 | 6100 Seefeld
T. +43 (0)5212 2107 | www.skirent.at, www.skirental.at

1 5 6

FUN SPORT FRANK

Klosterstr. 608 | 6100 Seefeld
T. +43 (0)664 5162863 | www.seefeld-skiverleih.com

1 2 5 6

MODERN SKI & HIKE SEEFELD

Geigenbühelstr. 209 | 6100 Seefeld
Münchner Str. 142 | 6100 Seefeld
T. +43 (0)5212 3606 | www.modern-ski.at

5

RUECKENWIND SEEFELD

Mösererstr. 120 | 6100 Seefeld
T. +43 (0)5212 52987 | www.rueckenwind.at

3

SKISCHULE & SKIVERLEIH MÖSERN

Möserer Dorfstr. 28 | 6100 Mösern
T. +43 (0)5212 4736 | www.skischule-moesern.com

Aus Gründen der besseren Lesbarkeit verzichten wir auf die gleichzeitige Verwendung der Sprachformen männlich, weiblich und divers. Personenbezeichnungen gelten selbstverständlich für alle Geschlechter.

SOMMER



SKIROLLERSTRECKE

Arena365
6100 Seefeld
www.seefeld.com/arena365

Die 3 m breite Skirollerstrecke verläuft über 3,6 km von der Arena365 bis ins Möserertal und ist beliebig in Länge und Höhenprofil auf die individuelle Trainingseinheit anpassbar. Mit dem Biathlon-Schießstand in der Arena365 ist ein kombiniertes Lauf- und Schießtraining für Biathleten auch im Sommer möglich. Tickets für die Skirollerstrecke sind beim Parkautomaten in der Arena365, online über www.seefeld.com oder im Informations- & Mobilitätszentrum Seefeld erhältlich. Tageskarten kosten € 8,00 für Erwachsene bzw. € 4,00 für Jugendliche (10 bis 15 Jahre).



E-BIKE ANGEBOT FUN SPORT FRANK

Klosterstr. 608
6100 Seefeld
T. +43 (0)664 5162863
www.seefeld-skiverleih.com

E-Bike Verleih Wochenpauschale: **sieben Tage fahren – nur sechs Tage bezahlen!**



WANDER- & BIKEKARTE

Karte im Maßstab 1:35.000 zum
Spezialpreis von € 3,90 (statt € 7,90).

SOMMER



STRANDPERLE SEEFELD

Innsbruckerstr. 500
6100 Seefeld
T. +43 (0)664 3307545
www.strandperle.at

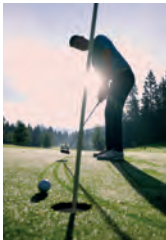
Ganztagesticket für Erwachsene zum **Spezialpreis von € 7,40**. Kinder von 5 – 14 Jahren bezahlen **€ 4,90** für den ganzen Tag. Der 10er-Block kostet für Gäste mit Gästekarte **€ 67,00** statt **€ 72,00** (für Erwachsene) und für Kinder **€ 45,00**.



GOLFCLUB SEEFELD REITH

Reitherspitzstr. 632d
6100 Seefeld
T. +43 (0)5212 3797
www.gc-seefeld-reith.at

Mit der Gästekarte erhalten Golfer **10 % Ermäßigung** auf Greenfees beim Golfclub Seefeld Reith. Gäste von Golfgründer Unterkünften erhalten eine **Ermäßigung von 30 %** auf die Greenfees.



GOLFCLUB SEEFELD-WILDMOOS

Wildmoos 11
6100 Seefeld
T. +43 (0)5212 52402
www.seefeldgolf.com

Gäste mit Gästekarte erhalten auf das Greenfee im Golfclub Seefeld-Wildmoos eine **Ermäßigung von 20 %** und Gäste, die in Gründer- oder Partnerbetrieben (www.seefeld.com/golfen) nächtigen, eine **Ermäßigung von 30 %**. Auch ohne Golfabsichten ist das gemütliche Clubhaus mit seiner ausgezeichneten Küche einen Besuch wert.

SOMMER



TENNIS IM HOTEL INNTALERHOF

Möserer Dorfstr. 2
6100 Mösern
T. +43 (0)5212 4747
www.inntalerhof.at

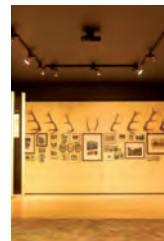
Tennisplatz (Sandplatz) pro Stunde mit Gästekarte: **€ 14,00**. Reservierung über die Hotelrezeption. Tenniscamps für Anfänger und Fortgeschrittene, Trainerstunden sowie Tennis-Kindercamps.



MUSEUM HOLZERHÜTTE NATURPARK KARWENDEL

Hinterautalstr. 555a
6108 Scharnitz
T. +43 (0)50880 540
www.seefeld.com

Freier Eintritt. Öffnungszeiten: Anfang Mai bis Ende Oktober, täglich 09:00 – 16:45 Uhr.



NATURPARKHAUS HINTERRIß

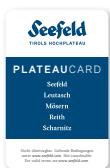
Hinterriß 4
6215 Vomp
T. +43 (0)5245 28914
www.karwendel.org

Reduzierter Eintritt zum Preis von € 1,50
Öffnungszeiten: Mai bis Oktober, täglich (außer dienstags), 09:00 – 17:00 Uhr.

Bilder: Region Seefeld, Fabrice Dall'Anese, Stephan Elsler, Mathäus Gartner, Anton & Verena Hiltpolt, David Johansson, Fabian Kikl, Miriam Mayer, KiS, Sigrid Pichler, Virtkreativ GmbH, Harald Wilhelm, und Privat. Alle Angaben ohne Gewähr. Vorbehaltlich Änderungen, Satz- und Druckfehler. Stand November 2025.



Seefeld | Leutasch | Mösern | Reith | Scharnitz



GÄSTEKARTE =
FAHRKARTE

www.seefeld.com/mobilitaet-vor-ort →



ÖKOLOGISCH NACHHALTIGES DRUCKPRODUKT
100 % RECYCLINGPAPIER | ÖKOSTROM | BIO-FARBEN
Weitere Informationen unter: www.seefeld.com/nachhaltigkeit

